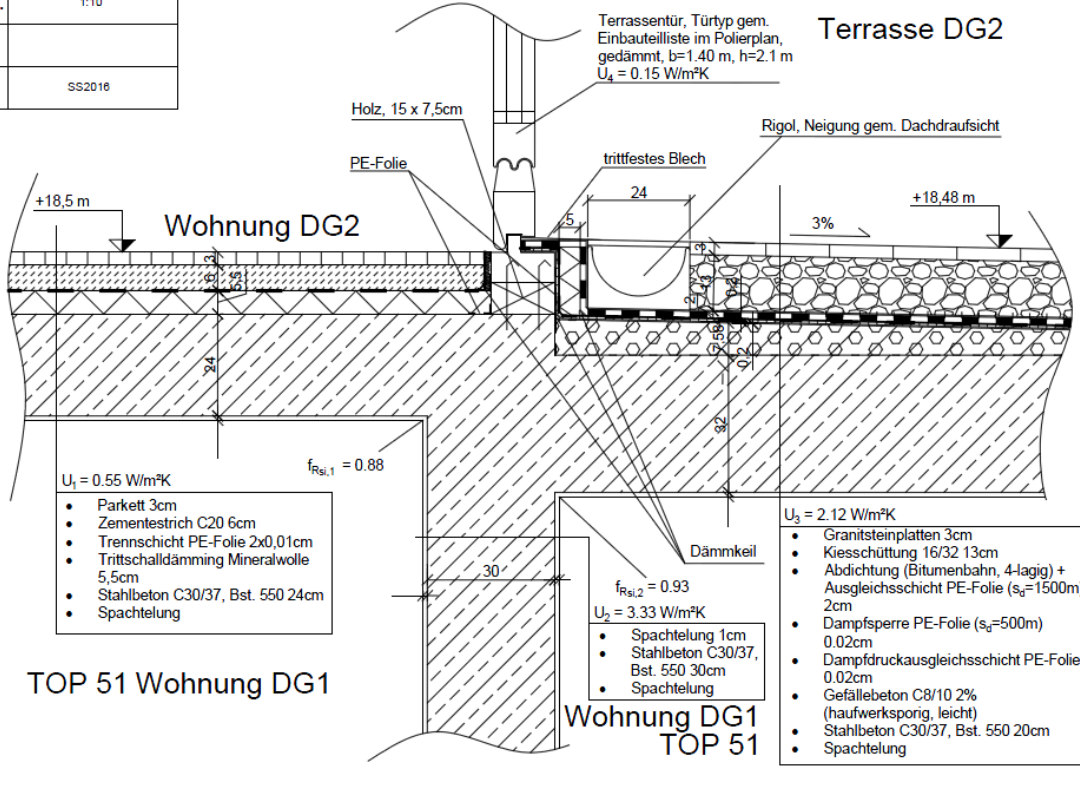


INHALT:	Terrassenaustritt - Detail A4
MAßSTAB:	1:10
GEZ:	
DATUM:	SS2018



Zonierung - Beurteilung von Anschlüssen

Welche Zonierungen eines Gebäudes sind für die Beurteilung von Anschlüssen wichtig?

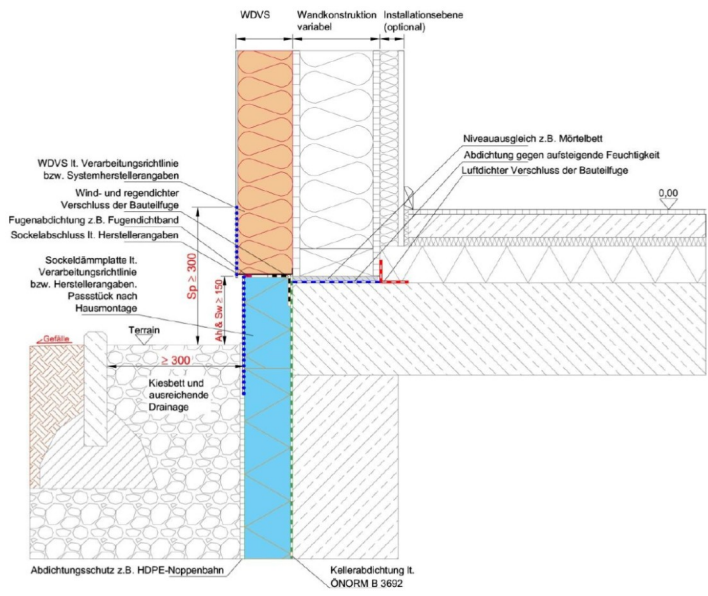
Welche Schichten sind für Schutz für

Bodenfeuchte/Niederschlag/Kondensation der Innenluft wichtig? Fehlen Schichten?

Welche Baustoffe sind hier anhand der Schraffur dargestellt?



6.2. Reduzierte Höhe
6.2.1. Sockelanschluss Wandbereich



Warum ist diese Ausbildung eines Anschlusses besonders im Wohnbau **sehr sehr** riskant und ist daher zu vermeiden?

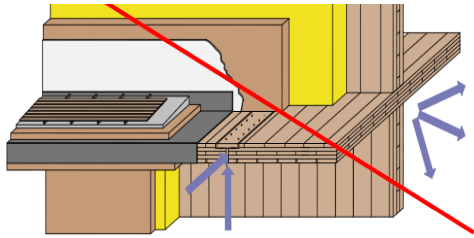


Abbildung 105: schematische Darstellung von durchgehenden Balkonplatten

Welche Fehler enthält dieser Anschluß?

Welchen Aspekt müssen sie sich in Bezug auf die Vermeidung von Feuchteschäden durch Schlagregen bei diesen Anschluß weiter auf den Plänen ansehen?

Welche Baustoffe sind hier anhand der Schraffur dargestellt?

